

Plano de Desenvolvimento Sustentável da Bacia do Rio Uruguai

*Agente Financiador:
BID - Banco Interamericano
de Desenvolvimento*



Localização



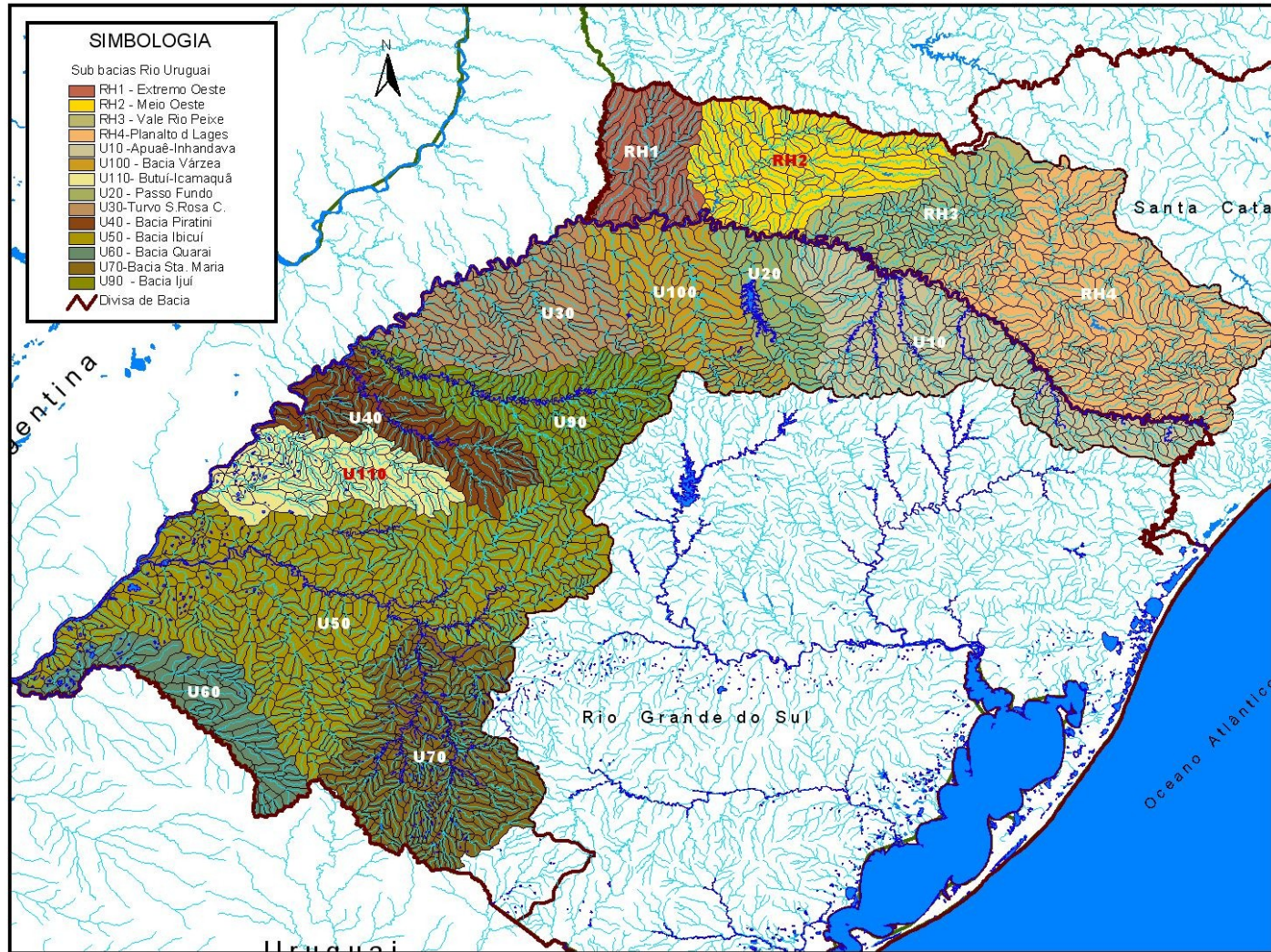
Dados da Bacia

- ▶ *Área Total: 371.000 km²*
- ▶ *Países: Brasil, Argentina e Uruguai*
- ▶ *Área no Brasil: 175.300 km² (45%)*
- ▶ *Área no RS: 127.969 km² (73%) (45% do Estado)*
- ▶ *Área em SC: 47.331 km² (27%) (50% do Estado)*
- ▶ *População: 3,8 milhões de hab. (2,3% da Pop. Nacional)*



Bacias Hidrográficas Envolvidas

Bacias Hidrográficas: 11 no RS e 4 em SC



Objetivo

Apoiar e dar suporte técnico, de forma articulada e planejada, aos esforços dos Estados de Santa Catarina e Rio Grande do Sul no sentido de:

- ✓ *melhorar as condições de vida,*
- ✓ *reduzir os níveis de pobreza,*
- ✓ *as desigualdades regionais e a*
- ✓ *degradação ambiental*

na região superior da Bacia Hidrográfica do Rio Uruguai através do Plano de Desenvolvimento Sustentável da Bacia do Rio Uruguai.



Instituições Responsáveis

Rio Grande do Sul
Secretaria
Extraordinária de
Irrigação e Usos
Múltiplos da Água

Santa Catarina
Secretaria de Estado do
Desenvolvimento
Econômico
Sustentável

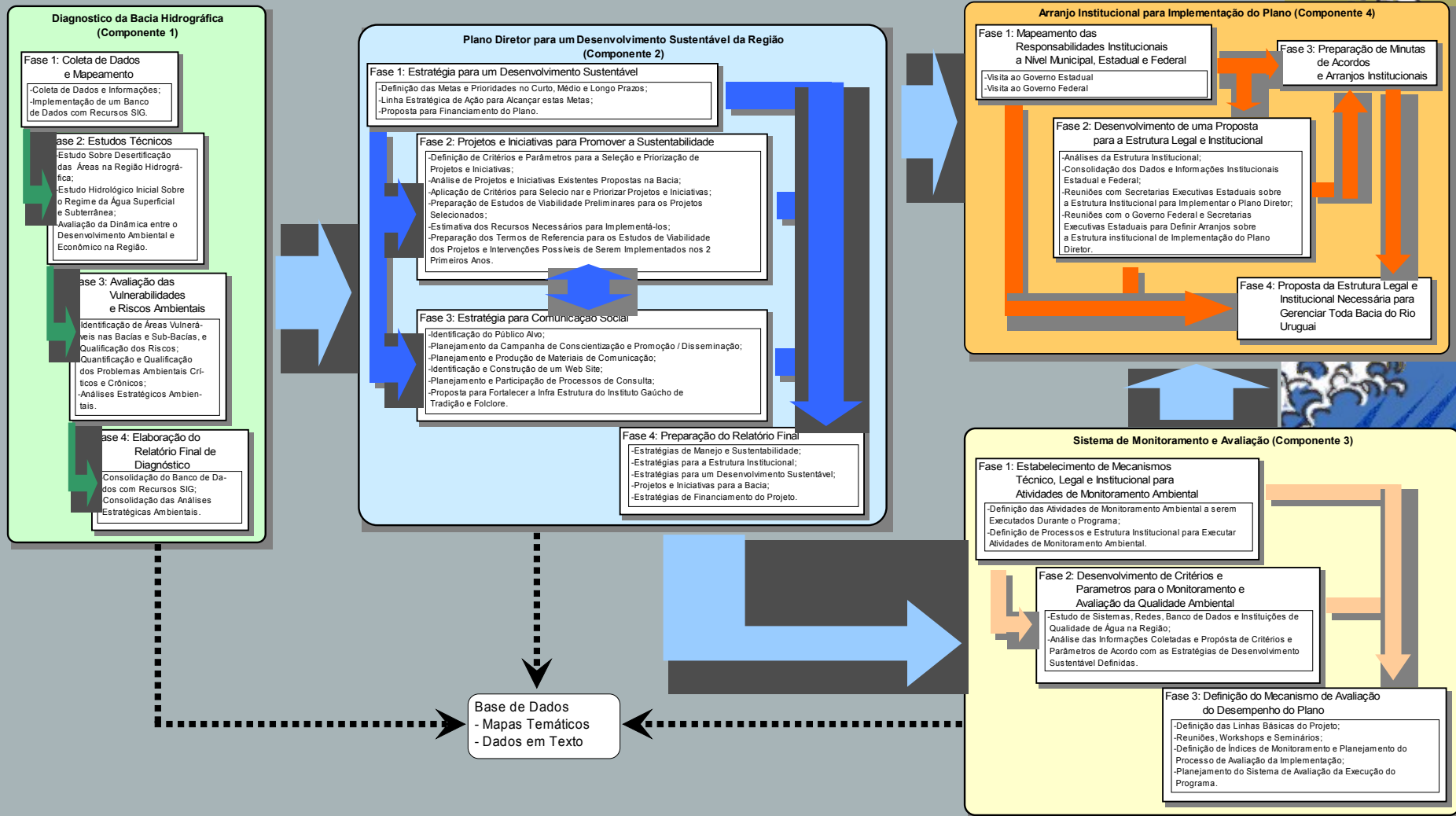


Componentes do Estudo

- ▶ *Componente 1: Diagnóstico da Bacia*
- ▶ *Componente 2: Plano Diretor*
- ▶ *Componente 3: Sistema de
Monitoramento e Avaliação*
- ▶ *Componente 4: Arranjo Institucional*



Fluxograma do Plano



Componente 1:

Diagnóstico da Bacia

- ▶ *Coleta de Dados e Mapeamento*
- ▶ *Estudos Técnicos*
- ▶ *Determinação das Vulnerabilidades e Avaliação dos Riscos Ambientais*



Componente 2:

Plano Diretor

- ▶ *Definição das Estratégias para o Desenvolvimento Sustentável*
- ▶ *Projetos e Iniciativas de Promoção da Sustentabilidade*
- ▶ *Estratégia de Comunicação Social*



Componente 3:

Sistema de Monitoramento e Avaliação

- *Estabelecimento de Mecanismos Técnicos, Legais e Institucionais para Monitoramento Ambiental*
- *Desenvolvimento de Critérios e Parâmetros para o Monitoramento e Avaliação da Qualidade Ambiental*
- *Definição do Mecanismo de Avaliação do Desenvolvimento do Plano*



Componente 4: *Arranjo Institucional*

- ▶ *Mapeamento das Responsabilidades Institucionais*
- ▶ *Esboço de Acordos e Arranjos Institucionais*
- ▶ *Proposta de Estrutura Legal e Institucional para Gestão*



Cronograma Geral

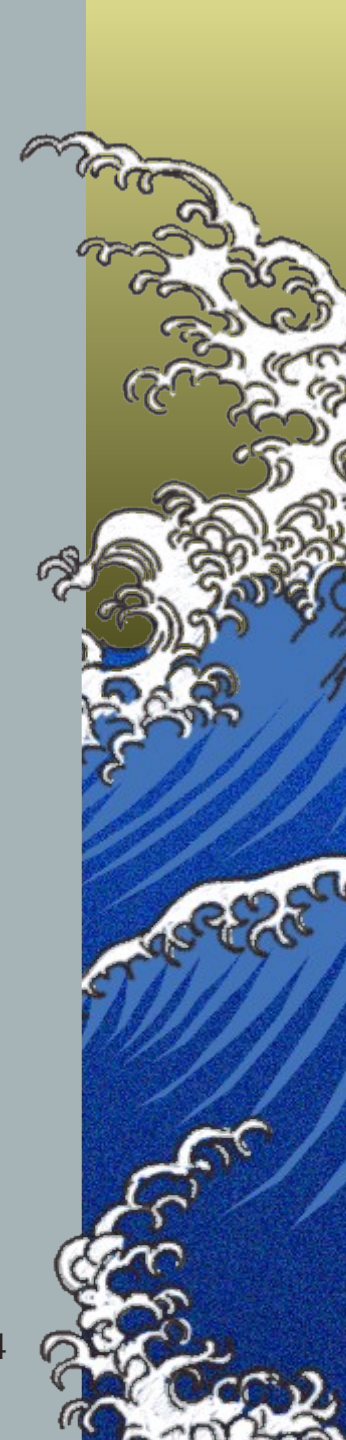
Item	2008										2009												2010	
	M	A	M	J	J	A	S	O	N	D	J	F	M	A	M	J	J	A	S	O	N	D	J	F
	1	2	3	4	5	6	7	8	9	10	11	12	13	14	15	16	17	18	19	20	21	22	23	24
Componente 1																								
Componente 2																								
Componente 3																								
Componente 4																								

20 meses

Instituições Relacionadas

Nível Nacional

- ▶ *ANA*
- ▶ *ANEEL*
- ▶ *AQ GUARANI*
- ▶ *CPRM*
- ▶ *EMBRAPA*
- ▶ *FUNAI*
- ▶ FUNASA
- ▶ IBAMA
- ▶ IBGE
- ▶ INMET
- ▶ INPE
- ▶ Outros



Instituições Relacionadas

Rio Grande do Sul

- ▶ *Secretarias de Estado*
- ▶ *CEVS*
- ▶ *CORSAN*
- ▶ *DAER*
- ▶ *EMATER*
- ▶ *FEE*
- ▶ FEPAM
- ▶ FEPAGRO
- ▶ DRH
- ▶ FZB
- ▶ Outros



Instituições Relacionadas

Santa Catarina

- *Secretarias de Estado*
- *CASAN*
- *EPAGRI*
- *FATMA*
- *DER/SC*
- *DRHI*
- *CIDASC*
- FAESC
- FETAESC
- FIESC
- FECAM
- AARU
- Outros

